



▶▶ Des outils numériques au service de la transition numérique et écologique

Les actions de Nantes Métropole



Organisme

Nantes Métropole

2 Cours du Champ de Mars,
44923 Nantes

☎ 02 40 99 48 48

Site web:
www.nantesmetropole.fr

Nantes Métropole regroupe **24 communes** et compte **590 000 habitants**. Dès sa création en janvier 2001, Nantes Métropole a adopté deux outils :

- une charte de fonctionnement qui établit les règles collectives
- la création de 7 pôles de proximité, véritables relais techniques auprès des citoyens-usagers de l'agglomération.

Pour agir sur la consommation d'énergie et mettre en mouvement tous les acteurs du territoire, Nantes Métropole a organisé, de septembre 2016 à mars 2017, le **Grand Débat de la Transition Énergétique**.

Ouvert à tous, il s'est articulé autour de **4 questions fondamentales** :

**Quels modes de vie ? Quels paysages ?
Quel accès à l'énergie ? Quelles innovations ?**

53 000 citoyens nantais ont pu proposer, réagir et tester des solutions qui ont alimenté ensuite un rapport de la Commission citoyenne du débat puis une **feuille de route partagée de la transition énergétique** avec **33 engagements** pour faire de la Métropole Nantaise un territoire de référence en matière de transition énergétique.

www.nantestransitionenergetique.fr

Puissante force de transformation des modèles économiques et sociaux, le numérique peut être mis au service de la transition énergétique. Mieux gérer des ressources grâce au traitement de données, à des réseaux d'énergie en flux tendus, à des modes de travail et de consommation collaboratifs, rendre des circuits plus efficaces et réduire les consommations, vivre une démocratie ouverte sont des effets directs attendus du numérique.

Ainsi, Nantes Métropole apporte son soutien dans le développement d'outils numériques. Cette fiche présente cinq opérations témoignant de la puissance et du potentiel du numérique pour contribuer à la transition écologique et énergétique.

OUTIL 1 : CARTOQUARTIERS

CartoQuartiers est une cartographie pratique du cadre de vie des nantais, élaborée en collaboration avec les services de la Ville, de la Métropole, des associations et des habitants. Un site internet permettant de connaître et accéder à toutes les ressources utiles de son quartier et dans lequel chacun peut contribuer à enrichir la carte.



Testé en continu, notamment au sein du réseau société civile verte nantais depuis 2016, CartoQuartiers est un **service collaboratif** animé par la direction énergie environnement risques de Nantes Métropole.

12 thématiques sont proposées plus de **58 sous-thématiques** : **services administratifs; espaces verts & nature; tri des déchets & réemploi; alimentation; déplacements; énergie; culture; pratiques sportives; vie associative; enfance; jeunesse & étudiants; personnes âgées; santé & action sociale.**

L'application s'appuie sur des données issues de la **plateforme Open Data** de Nantes Métropole, ainsi que les **technologies d'ESRI** et du fond de plan détaillé d'**OpenStreetMap**, la carte collaborative citoyenne mondiale. Les données stratégiques (**photos, descriptifs, liens utiles**) sont incrémentées par les habitants, associations et collectivités.

La plateforme devrait compter plus de **150 contributeurs** réguliers d'ici 4 ans et plus de **100 000 visualisations** par an sur le site.

Depuis l'été 2018, dans le cadre d'un système de certification expérimental, CartoQuartiers attribue une note de 1 à 5 étoiles attestant de la qualité des informations proposées sur chaque lieu.

Fonctionnant sur un modèle communautaire et participatif, cet outil s'avère un très bon exemple de **partage** et de **décloisonnement entre experts et habitants au service de la transition numérique et écologique.**

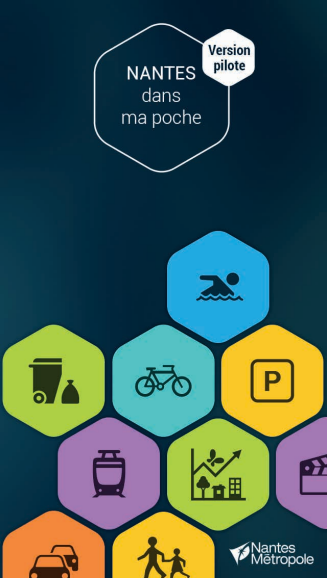
▶▶ cartoquartiers.fr



OUTIL 2 : NANTES DANS MA POCHE

Disponible gratuitement sur smartphones et tablettes, « **Nantes dans ma poche** » est une application mobile **multi-services** et **personnalisable**.

En effet, l'usager peut sélectionner uniquement les services qui lui sont utiles et adapter chaque service à sa vie quotidienne (*lignes de transport, école des enfants, services de proximité, ...*).



Bien plus qu'un annuaire de services et d'équipements publics diffusés, l'application répond à de nombreux **usages spécifiques** allant des **horaires de train** (*alertes en cas de souci sur un rayon de 150 km*), de **piscine** (« *A quelle heure ouvre ma piscine préférée ?* ») à l'ouverture et l'animation des **bibliothèques** en passant par la **météo**, le **tri des déchets**, le **Wifi publics et gratuits**, les espaces de **pratiques sportives**, la **qualité de l'air** (*signal en cas de pic de pollution*), la **cantine** (« *Qu'a mangé mon enfant à la cantine ?* »)...

L'application se distingue donc par la **personnalisation des services**, une **offre de contenus très larges** pour les usagers et des **informations très fiables** puisque les données sont diffusées en temps quasi-réel.

▶▶▶ www.nantes.fr/nantes-dans-ma-poches

OUTIL 3 : CADASTRE SOLAIRE

Cet outil est la concrétisation d'un projet visant à soutenir et développer l'énergie solaire sur le territoire en mettant à disposition du grand public un **simulateur gratuit** (*application web*) permettant aux habitants de toute la métropole nantaise d'**estimer le potentiel de production d'énergie solaire de leur toiture**. Après estimation, l'application *In Sun We Trust* peut proposer la mise en relation avec des artisans locaux.

Les objectifs opérationnels pour la collectivité sont de **développer les énergies photovoltaïques**, **stimuler les filières économiques locales** et **éprouver le modèle économique** et la **qualité de l'algorithme**.

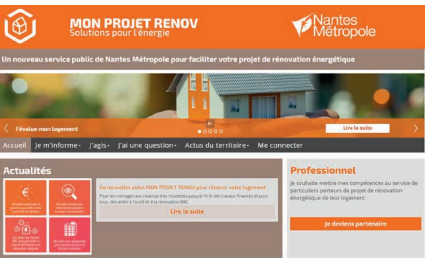
Nantes Métropole s'est appuyé sur une jeune startup francilienne (*In sun we trust*), dans le cadre d'un partenariat de recherche et développement et des artisans partenaires.

▶▶▶ www.insunwetrust.solar



OUTIL 4 : MON PROJET RENOV

Mon projet renov est un portail web permettant d'**accompagner les citoyens dans le parcours de rénovation de leur habitat**. Il s'inscrit dans l'objectif de la loi TECV de **massifier la rénovation et améliorer la performance énergétique des logements**.



Cet outil numérique a pour objectif d'encourager les particuliers propriétaires à rénover leur logement par la **facilitation des démarches** et l'**optimisation des travaux**.

Ils y trouvent une **information fiable et centralisée** sur un site web unique, un **accompagnement personnalisé** pour :

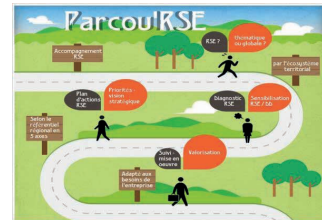
- **être orienté vers les bons contacts** (*notamment les entreprises et artisans labellisés RGE*)
- **auto-évaluer leur logement** en identifiant les travaux à envisager ;
- **trouver des financements** via les aides nationales et locales auxquelles ils peuvent prétendre dans le cadre de leur projet ;
- **trouver un bureau d'étude thermique** ou un maître d'œuvre ;
- **créer leur espace personnel** avec un compte e-démarches permettant un suivi des demandes de devis et l'édition de formulaires de demande d'aide pré-remplis.

▶▶▶ monprojetrenov.fr

OUTIL 5 : LA PLATEFORME RSE

La plateforme RSE de la métropole nantaise est une **communauté d'acteurs économiques** mobilisés autour de la **Responsabilité Sociétale des Entreprises**.

Son portail web, lancé en juin 2013, a pour but de **guider les PME/TPE néophytes en RSE** vers les initiatives disponibles sur le territoire et ainsi leur donner envie d'agir grâce à des exemples concrets de bonnes pratiques d'entreprises du territoire.



Par exemple : signer un plan de mobilité pour les salariés, entreprendre une démarche PEPS (entreprise à énergie positive) proposée par la chambre des métiers de l'artisanat ou la chambre du commerce et de l'Industrie.

Dans ce cadre, Nantes Métropole, a fait réaliser **60 minutes RSE**, petits interviews d'1min30 chacune, sur les bonnes pratiques d'entreprises du territoire.

La plateforme RSE est un site co-construit en partenariat avec les acteurs institutionnels, économiques et les chambres consulaires et en cohérence avec les valeurs de la RSE. Il repose sur une **gouvernance partagée** et la prise en compte de l'avis des acteurs représentés par 6 collèges (*entreprises, syndicats salariés, académiques et experts, associations et ESS, institutions, financeurs*).

▶▶▶ www.rse-nantesmetropole.fr

En savoir plus

le site de l'ADEME : www.ademe.fr

Les documents du Réseau d'Échanges Thématiques sont consultables sur : www.ret-ademe-region-hdf.fr

Intervenant :

Nicolas BOESPFLUG, *Chargé de projets transition écologique et animation territoriale* | 02 40 99 32 27 | Nicolas.BOESPFLUG@nantesmetropole.fr